

幻影安装说明书 / Phantom Installation Instructions / Инструкция по установке



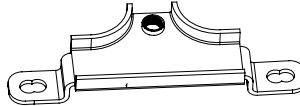
Stand off AM4



Nut A



Spring Screw A



AMD™ AM4 Mounting

For AMD™ AM4 Installation Instructions / Инструкция по

<p>1. 如果背板上没有装好塑胶扣和螺钉就按图中的方式装好螺钉，将螺丝钉移到相对应的孔位中。</p>	<p>1. Please insert plastic buckles in the provided backplate as shown and adjust the buckles to the corresponding holes.</p>	<p>1. Установите втулки и пластиковые наклейки на крепежную крестовину как показано на рисунке, совместив нужные отверстия.</p>	
<p>2. 将4颗stand off AM4的双头螺丝安装在AM4插槽的支架螺丝里面。</p>	<p>2. Fasten 4 pcs of stand off AM4 on the 4 mounting screw holes.</p>	<p>2. Вкрутите 4 втулки AM4 в отверстия крепежной крестовины, размещенной с тыльной стороны сокетa.</p>	
<p>3. 将AMD™ AM4扣具按照图中的方向安装在螺柱，然后用螺母A固定好。</p>	<p>3. Install AMD™ AM4 mounting plate by fastening nut A.</p>	<p>3. С помощью винтов А установите крепежные скобы для систем AMD™ AM4.</p>	
<p>4. 在CPU表面上均匀涂抹导热膏。</p>	<p>4. Apply thermal compound on the CPU surface. (A small amount in the center is sufficient.)</p>	<p>4. Нанесите термопасту на поверхность процессора (достаточно небольшого количества термопасты в центре).</p>	
<p>5. 将散热器平放在CPU表面，然后用十字螺丝刀工具分别将弹簧螺丝A安装在AMD™ AM4的扣具螺丝孔中，扭紧即可。</p>	<p>5. Put the cooler on top of the CPU. You can use a Philips™ screw driver to install the spring screw A to the mounting plate on the cooler.</p>	<p>5. Поместите кулер в процессорный сокет. Установите крепежную планку, прикрутив шестигранной отверткой Philips™ подпружиненные винты А.</p>	
<p>6. 将风扇线扣按照图中的方向先装在风扇框孔内。</p>	<p>6. Insert the metal fan clip into the frame holes of the middle fan.</p>	<p>6. Вставьте металлические крепления в монтажные отверстия вентилятора.</p>	
<p>7. 将装好风扇线扣的风扇，先按图中的方法一并装入散热器铝片中间然后将线扣卡在散热器相应的位置。然后将另外一个风扇扣在散热器的另一侧。</p>	<p>7. Clip the metal fan clip which is attached to the middle fan onto the heatsink.</p>	<p>7. С помощью креплений зафиксируйте вентилятор на радиаторе.</p>	
<p>8. 将两个风扇的电源线，分别于PWM-Y线连接在一起，然后将PWM-Y线的另外一端插入主板CPU Fan的针座上面。即可完成安装。</p>	<p>8. Attach the fan connector to the motherboard 4 pin CPU fan socket.</p>	<p>8. Вставьте коннектор электропитания вентилятора в четырехштырьковый разъем на материнской плате.</p>	